



## 1 DESCRIPTIF PRODUIT & CARACTERISTIQUES TECHNIQUES

Conçue pour le montage d'un faux plafond isolant acoustique en plaques de plâtre.

Nom commercial	Nom du produit	Suspente acoustique
<b>Dimensions du produit</b>	Hauteur (en mm)	45
	Largeur (en mm)	40
	Longueur (en mm)	60
	Poids (en kg)	0,08
<b>Matière</b>	Acier galvanisé et caoutchouc	
<b>Consommation</b>	Consommation moyenne (par m <sup>2</sup> )	1,8
	Consommation moyenne (par ml)	0,6
<b>Info pour l'implantation : tous produits</b>	Emballage unitaire : type	boîte
	Emballage unitaire : hauteur (en cm)	14
	Emballage unitaire : largeur (en cm)	14
	Emballage unitaire : profondeur (en cm)	24
	Emballage unitaire : poids (en kg)	3
	Nombre de produits / colis (en pièces)	30

## 1 AVANTAGES

- Le nivellement est aisé grâce à son ouverture qui permet de le faire glisser sur une tringle en direction de l'ossature et en libérant la rondelle
- Son élément élastique de conception exclusive permet une meilleure fixation de la rondelle, ce qui favorise le bon fonctionnement et l'atténuation des vibrations
- Il est pourvu d'un système de sécurité unique qui évite, moyennant une légère pression manuelle, toute altération d'ue à un excès de charge
- Possibilité de charger jusqu'à 296 kg précisément.
- Compatible F47 et F45

## 1 DOMAINE D'APPLICATION

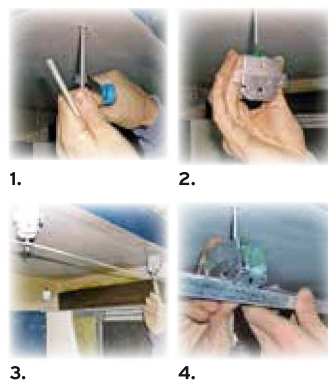
- Montage de faux plafonds isolants acoustiques

## 1 REFERENCES AUX DOCUMENTS TECHNIQUES

- Nomenclature douanière : 73269094
- Réglementation : EN 13964

## 1 MISE EN ŒUVRE

1. Visser les tiges filetées dans les chevilles de fixation (exemple : mettre une cheville laiton si le plafond est en béton).
2. Introduire les suspentes acoustiques à travers les tiges filetées.
3. Visser les douilles qui serviront de support et de nivellement.
4. Emboîter les suspentes acoustiques dans le support (fourrure) et faire glisser le dispositif de sécurité, le support et la suspente étant alors totalement rattachés.



## 1 REFERENCES & CONDITIONNEMENTS

- Référence produit : A03165
- Code barre : 3585501031656
- Conditionnement : Boîte de 30 pièces. 203 boîtes par palette.

## CONNAISSEZ-VOUS LES PRODUITS ASSOCIES SEMIN ?

- Tige filetée : On vissera la suspente acoustique sur la tige filetée.
- Fourrures : À insérer sur la suspente acoustique.
- Cheville laiton : Pour insérer la tige filetée, si le plafond est en béton.