

## 1 DESCRIPTIF PRODUIT & CARACTERISTIQUES TECHNIQUES

Se fixe sur les poutrelles en bétons destinées à accueillir des hourdis en polystyrène.  
 Permet de fixer les fourrures de différentes façons : avec suspentes courtes, suspentes longues, tiges filetées et tiges à crochet.

|   |  |                                |
|---|--|--------------------------------|
| <b>Nom commercial</b>                           | Nom du produit                             | Suspentes hourdis Semin 3 en 1 |
| <b>Dimensions du produit</b>                    | Hauteur (en mm)                            | 70                             |
|   | Largeur (en mm)                            | 60                             |
|   | Longueur (en mm)                           | 50                             |
|   | Poids (en kg)                              | -                              |
| <b>Matière</b>                                  |  | Acier zingué                   |
| <b>Consommation</b>                             | Consommation moyenne (par m <sup>2</sup> ) | 4                              |
|   | Consommation moyenne (par ml)              | -                              |
| <b>Info pour l'implantation : tous produits</b> | Emballage unitaire : type                  | Boîte                          |
|   | Emballage unitaire : hauteur (en cm)       | 14                             |
|   | Emballage unitaire : largeur (en cm)       | 17                             |
|   | Emballage unitaire : poids (en kg)         | 2,5                            |
|   | Emballage unitaire : profondeur (en cm)    | 27                             |
|   | Nombre de produits / colis (en pièces)     | 50                             |

## 1 AVANTAGES

- Emplacement pour fixation d'une tige filetée
- Trou sur face arrière pour mettre une tige à crochet
- Un écrou à tête plate permet à la suspente hourdis 3 en 1 une fixation stabilisée sur poutrelle en béton.

## 1 REFERENCES AUX DOCUMENTS TECHNIQUES

- Réglementation : EN 13964
- Nomenclature douanière : 673259990

## 1 REFERENCES & CONDITIONNEMENTS

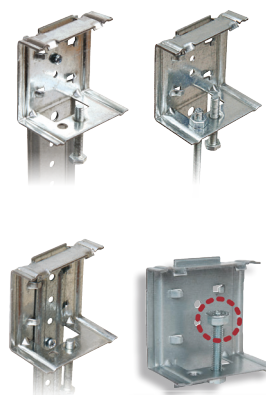
- Référence produit : A04144
- Code barre : 3585501041440
- Conditionnement : Boîte de 50 pièces. 108 boîtes par palette.

## 1 DOMAINE D'APPLICATION

Se fixe sur poutrelles bétons pour la réalisation de plafonds en plaques de plâtre sous hourdis polystyrène.

## 1 MISE EN ŒUVRE

1. Face externe : Visser les suspentes larges 240, 300 et 400 mm
2. Emplacement pour fixation d'une tige filetée
3. Face interne : Visser les suspentes 90 et 180
4. Emplacement pour fixation d'une tige à crochet



## CONNAISSEZ-VOUS LES PRODUITS ASSOCIES SEMIN ?

- Tiges filetées à fixer sur la face externe de la suspente 3 en 1.
- Suspentes : à visser sur la face interne ou externe de la suspente 3 en 1.
- Suspente rapide : permet grâce à ses tiges à crochets intégrées de mettre en place un faux plafond suspendu.